

TEMOIGNAGES DES REUNIONNAIS

Dimitri IBOUTH

L'école AFASEC de Mont de Marsan a accueilli Dimitri à l'âge de 13ans en 4ème en 2006. Depuis l'âge de 16 ans il est titulaire de sa licence de jockey et aujourd'hui il est apprenti chez son Altesse AGA KHAN. Ayant une vingtaine de courses déjà à son actif, Dimitri espère pouvoir monter pour son Altesse cette année. Il a choisi de continuer ses études pour pouvoir être entraîneur plus tard.



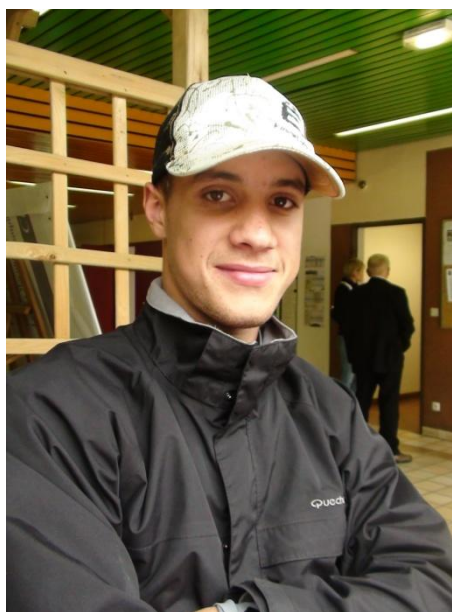
Dimitri IBOUTH

« La qualité de l'enseignement et l'encadrement des élèves au sein de l'AFASEC m'ont permis de réaliser mon rêve. Mes conseils? Il faut avoir un bon moral, il faut s'accrocher, le métier est dur mais passionnant et il y a toujours un emploi garanti à l'issue de la formation. Sans cette formation, je n'aurais jamais trouvé un employeur tel que son Altesse AGA KHAN !»

Romain TECHER

A 15 ans, Romain est entré à l'AFASEC en 2006 pour se former comme lad-driver à l'école de Graignes en Normandie. A la sortie il a été salarié pour le célèbre Jean Michel BAZIRE pendant 6 mois mais Romain n'a pas voulu en rester là. Aussi mordu par le galop, il a décidé de faire une formation adulte de cavalier d'entraînement pour une expérience globale dans les courses.

Jeune diplômé, il a fait la saison à l'Île Maurice puis a enclenché sur la saison en Australie. Seulement deux jours après son retour en France, il a été embauché en CDI chez Mr John HAMMON à Chantilly. Romain à la bougeotte, il compte repartir en Australie l'année prochaine....



Romain TECHER

« J'étais très heureux de pouvoir m'intégrer à l'école de Graignes. L'alternance entre théorie et pratique m'a permis de réussir mes diplômes et d'acquérir de l'expérience en même temps. Qui a certainement apporté ses fruits car j'ai été embauché tout de suite après mes formations! Aujourd'hui je suis libre d'aller où je veux et j'ai un métier et un emploi. »

Contact presse :

Penny SZCZEPANIAK - AFASEC

Tél +33 33 44 62 41 87

Email : pszczepaniak@afasec.fr

www.ecole-des-courses-hippiques.fr